

ОПИСАНИЕ МЕСТОПОЛОЖЕНИЯ ГРАНИЦ

Публичный сервитут в целях размещения линейного объекта системы газоснабжения-«Распределительный газопровод среднего давления $P \leq 0,3$ МПа»

(наименование объекта, местоположение границ которого описано (далее - объект)

Раздел 1

Сведения об объекте		
№ п/п	Характеристики объекта	Описание характеристик
1	2	3
1	Местоположение объекта	Московская область, р-н Дмитровский
2	Площадь объекта \pm величина погрешности определения площади ($P \pm \Delta P$)	$239 \text{ м}^2 \pm 5 \text{ м}^2$
3	Иные характеристики объекта	

Раздел 2

Сведения о местоположении границ объекта

1. Система координат						МСК-50, зона 2					
2. Сведения о характерных точках границ объекта											
Обозначение характерных точек границ	Координаты, м			Метод определения координат характерной точки	Средняя квадратическая погрешность положения характерной точки (Mt), м	Описание обозначения точки на местности (при наличии)					
	X	Y									
1	2	3	4			5	6				
Зона 1											
1	537 869,69	2 197 499,53		Метод спутниковых геодезических измерений (определений)	0,10	—					
2	537 872,27	2 197 515,01			0,10						
3	537 869,10	2 197 516,69			0,10						
4	537 867,68	2 197 499,85			0,10						
1	537 869,69	2 197 499,53			0,10						
Зона 2											
5	537 865,31	2 197 474,94		Метод спутниковых геодезических измерений (определений)	0,10	—					
6	537 866,84	2 197 482,54			0,10						
7	537 867,85	2 197 488,43			0,10						
8	537 866,13	2 197 489,24			0,10						
9	537 862,64	2 197 482,16			0,10						
10	537 861,60	2 197 476,83			0,10						
5	537 865,31	2 197 474,94			0,10						
Зона 3											
11	537 760,23	2 197 226,98		Метод спутниковых геодезических измерений (определений)	0,10	—					
12	537 768,56	2 197 245,89			0,10						
13	537 759,63	2 197 227,34			0,10						
11	537 760,23	2 197 226,98			0,10						

Раздел 2

Сведения о местоположении границ объекта					
1	2	3	4	5	6
Зона 4					
14	538 000,05	2 197 179,56	Метод спутниковых геодезических измерений (определений)	0,10	—
15	538 008,43	2 197 192,61		0,10	
16	538 011,07	2 197 196,86		0,10	
17	538 017,42	2 197 207,81		0,10	
18	538 013,82	2 197 209,55		0,10	
19	538 010,42	2 197 203,58		0,10	
20	538 006,97	2 197 197,83		0,10	
21	538 000,30	2 197 187,33		0,10	
22	537 996,87	2 197 181,07		0,10	
14	538 000,05	2 197 179,56		0,10	
Зона 5					
23	537 971,60	2 197 199,32	Метод спутниковых геодезических измерений (определений)	0,10	—
24	537 972,01	2 197 200,06		0,10	
25	537 969,26	2 197 201,69		0,10	
26	537 959,64	2 197 206,36		0,10	
27	537 959,32	2 197 205,73		0,10	
28	537 964,63	2 197 203,04		0,10	
29	537 970,04	2 197 200,19		0,10	
23	537 971,60	2 197 199,32		0,10	
3. Сведения о характерных точках части (частей) границы объекта					
1	2	3	4	5	6
—	—	—	—	—	—

Раздел 3

Сведения о местоположении измененных (уточненных) границ объекта

1. Система координат МСК-50, зона 2

2. Сведения о характерных точках границ объекта

Обозначение характерных точек границы	Существующие координаты, м		Измененные (уточненные) координаты, м		Метод определения координат характерной точки	Средняя квадратическая погрешность положения характерной точки (Mt), м	Описание обозначения точки на местности (при наличии)
	X	Y	X	Y			
1	2	3	4	5	6	7	8
—	—	—	—	—	—	—	—
3. Сведения о характерных точках части (частей) границы объекта							
1	2	3	4	5	6	7	8
—	—	—	—	—	—	—	—

Раздел 4
План границ объекта



Масштаб 1:400

Используемые условные знаки и обозначения:

_____ - Существующие земельные участки по сведениям ЕГРН

_____ - Границы публичного сервитута

● - Характерная точка границ публичного сервитута

50:04:0080401:14 - Кадастровый номер земельного участка

— — — — — - Проектное местоположение инженерного сооружения

50:14:0030417 - Обозначение кадастрового квартала

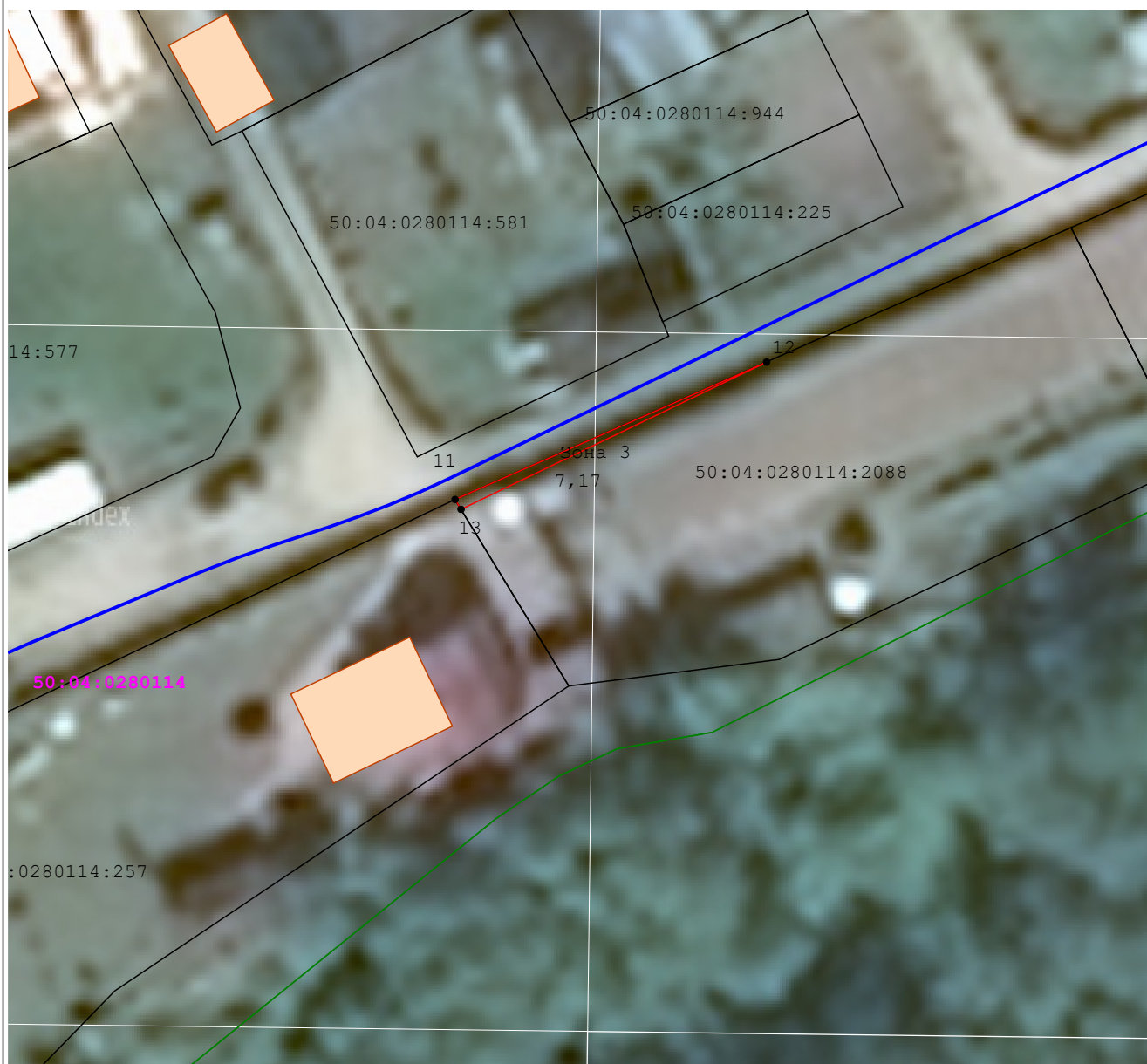
Подпись _____

Дата « 4 » апреля 20 23 г.

Место для оттиска печати (при наличии) лица, составившего описание местоположения границ объекта



Раздел 4
План границ объекта



Масштаб 1:400

Используемые условные знаки и обозначения:

_____ - Существующие земельные участки по сведениям ЕГРН

_____ - Границы публичного сервитута

● - Характерная точка границ публичного сервитута

50:04:0080401:14 - Кадастровый номер земельного участка

└──┐ - Проектное местоположение инженерного сооружения

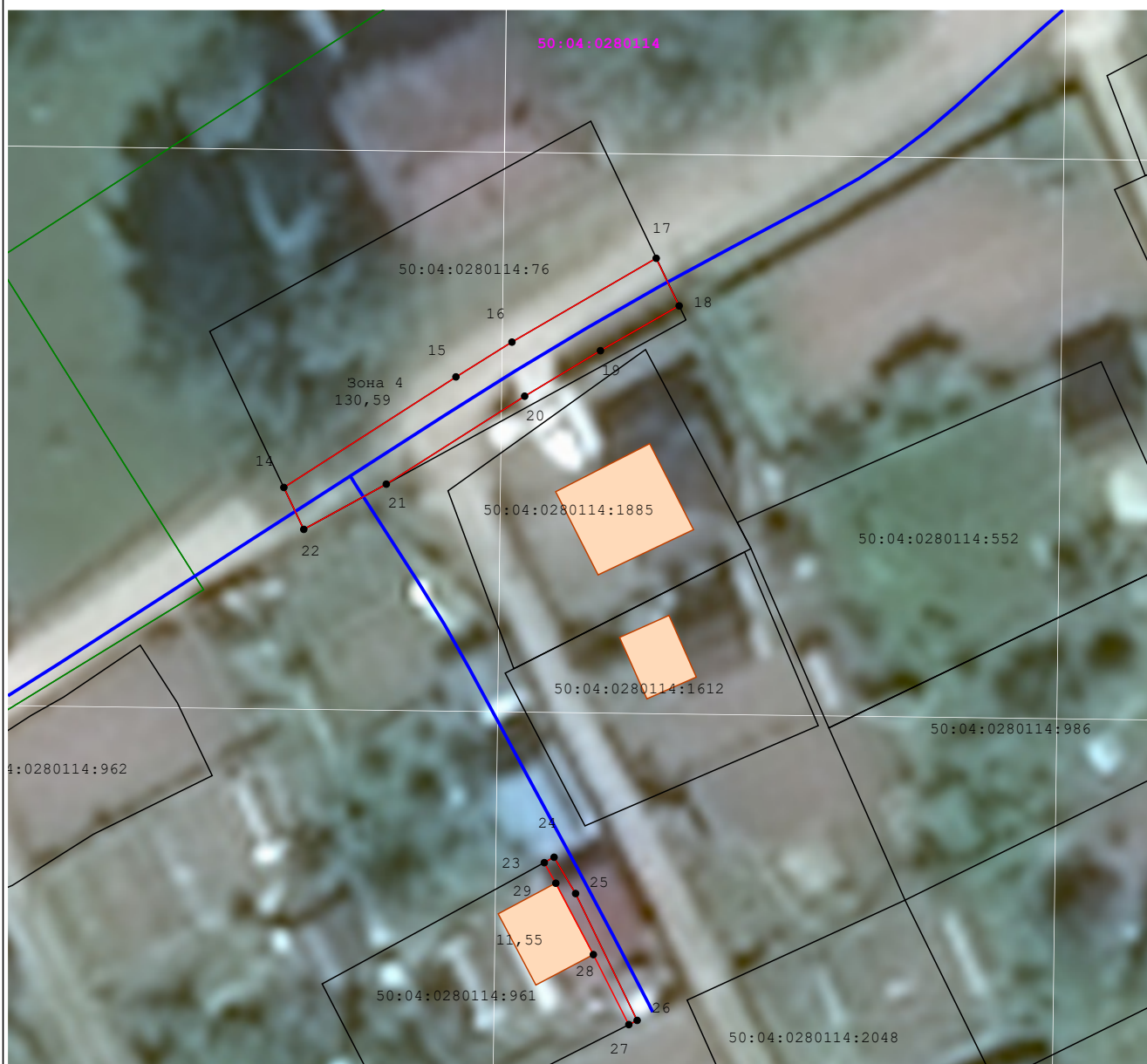
50:14:0030417 - Обозначение кадастрового квартала

Подпись _____

Дата « 4 » _____ апреля 20 23 г.

Место для оттиска печати (при наличии) лица, составившего описание местоположения границ объекта

Раздел 4
План границ объекта



Масштаб 1:500

Используемые условные знаки и обозначения:

_____ - Существующие земельные участки по сведениям ЕГРН

_____ - Границы публичного сервитута

● - Характерная точка границ публичного сервитута

50:04:0080401:14 - Кадастровый номер земельного участка

└──┐ - Проектное местоположение инженерного сооружения

50:14:0030417 - Обозначение кадастрового квартала

Подпись _____

Дата « 4 » _____ апреля 20 23 г.

Место для оттиска печати (при наличии) лица, составившего описание местоположения границ объекта



Прохождение границы		Описание прохождения границы
от точки	до точки	
1	2	3
—	—	—